

PSICOLOGÍA

La Licenciatura en Psicología de la Universidad Iberoamericana, Ciudad de México tiene como objetivo general formar profesionales capaces de promover la salud mental y la calidad de vida, mediante la evaluación, investigación e intervención psicológica aplicada a las diferentes áreas y contextos del ser humano: individual, familiar, en instituciones educativas, en empresas, en hospitales y en comunidades.



PERFIL DE INGRESO

- » Interés por el desarrollo psicológico del hombre, como ser individual, grupal y comunitario.
- » Capacidad de autocrítica.
- » Pensamiento abstracto y habilidad para solucionar problemas de manera eficiente.
- » Habilidad para establecer relaciones interpersonales satisfactorias.
- » Apertura y respeto a diversas posiciones valorales y teóricas.
- » Interés por la lectura y por aplicar una metodología de trabajo.
- » Capacidad para trabajar tanto de manera individual como grupal.
- » Estabilidad y autocontrol emocional.
- » Capacidad de servicio.
- » Interés en la lectura sobre diversos tópicos.
- » Sensibilidad hacia lo estético.



SERÁS CAPAZ DE

- » Promover la salud mental y calidad de vida por medio de la evaluación, investigación e intervención psicológica aplicada a las diferentes áreas y contextos del ser humano, atendiendo las necesidades y problemáticas actuales de la sociedad de forma ética y responsable.
- » Contribuir al estudio y solución de problemas de relevancia social, tanto nacional como internacional, en las diferentes áreas del quehacer psicológico.
- » Establecer diálogos interdisciplinarios para la comprensión integral de fenómenos psicológicos basándote en los continuos avances del conocimiento en las distintas disciplinas.



ENFOQUE DE LA CARRERA

- » Clínica
- » Social
- » Educativa
- » Organizacional



PERFIL DE EGRESO

Las principales funciones que un egresado de la Licenciatura en Psicología será capaz de realizar son:

- » Evaluación psicológica en contextos clínicos, educativos, sociales y organizacionales.
- » Elaborar proyectos de investigación psicológica que contribuyan a la construcción del campo de conocimiento de la disciplina.
- » Aplicar conocimientos y métodos de las ciencias sociales, biológicas y psicológicas para entender el comportamiento humano.
- » Establecer diálogos interdisciplinarios para la comprensión integral de fenómenos psicológicos.

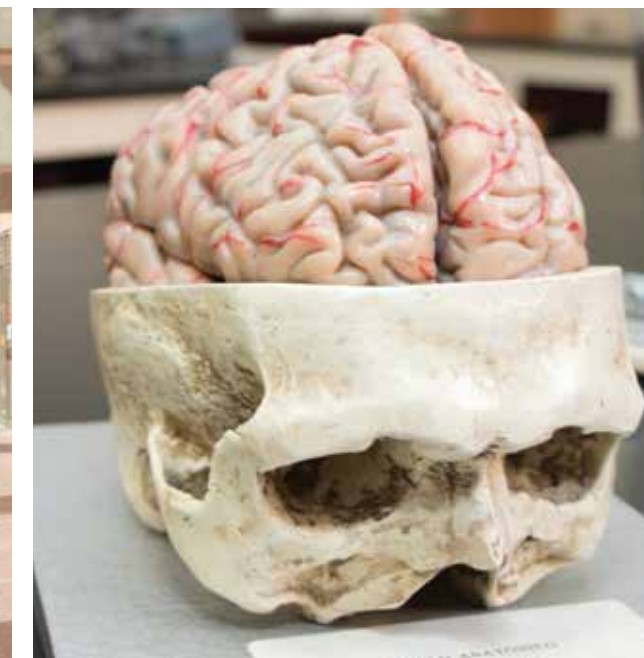


CAMPO LABORAL*

- » Instituciones educativas
- » Empresas
- » Organizaciones del sector público y privado
- » Hospitales, institutos y clínicas
- » Programas de intervención social y comunitaria
- » Laboratorios de investigación en Neurociencias
- » Además, una vez especializado, podrás establecer tu propio consultorio

* El 76% de los alumnos de la Ibero ya cuenta con trabajo en su área de estudio al egresar de la carrera

Fuente: Encuesta de salida a egresados.



¿POR QUÉ LA IBERO?

Nuestro prestigio nos respalda: con más de 60 años de experiencia, somos la primera universidad privada en México en la formación de psicólogos, que hoy son profesionales de gran trayectoria.

El plan de estudios cumple con los requerimientos de entidades acreditadoras como el Consejo Nacional para la Enseñanza e Investigación en Psicología (CNEIP), la Sociedad Mexicana de Psicología (SMP), el Consejo Nacional de Psicólogos (CONAPSI) y el Comité Mexicano para la Práctica Internacional de las Profesiones (COMPIP), que establecen criterios de excelencia académica.

Nuestra formación humanista propicia responder a las demandas sociales, culturales, económicas y tecnológicas apremiantes en nuestros días con un alto compromiso con el bienestar social, a través del trabajo comunitario interdisciplinar en sectores marginados.

Somos la única universidad mexicana que ofrece un completo programa de prácticas profesionales supervisadas desde el primer semestre, en diferentes instituciones y contextos, que te permitirán tener una experiencia de aprendizaje integral.

Cursarás materias relacionadas con las tendencias de vanguardia en el abordaje de la salud mental, estudiando la psicología desde diferentes enfoques y corrientes.

DRA. DORA MARÍA RUIZ GALINDO

Presidenta fundadora y actual directora del Centro Educativo Tanesque, A. C. Primer lugar del Premio Ibero Compromiso Social, por su trayectoria de más de 50 años al frente de un proyecto educativo-intercultural enfocado a la erradicación de la pobreza extrema en comunidades rurales de México.

«En la Ibero aprendí que Psicología es mucho más que una disciplina universitaria, más que una ciencia, es construir una manera de ser y hacer, que acompañe a otros en su caminar.»»



PLAN IDEAL PRIMER SEMESTRE

- » Práctica del desarrollo infantil
- » Teorías de la personalidad
- » Habilidades del psicólogo
- » Bases biológicas del comportamiento
- » Fundamentos filosóficos de la psicología
- » Introducción a los métodos cuantitativos en psicología

TERCER SEMESTRE

- » Práctica con vida adulta y vejez
- » Personalidad disfuncional I
- » Evaluación psicológica I
- » Procesos cognoscitivos I
- » Psicología educativa I
- » Métodos de investigación en psicología II
- » Dinámica de pareja y familia

QUINTO SEMESTRE

- » Práctica de psicología comunitaria
- » Teoría y técnica de las psicoterapias
- » Evaluación proyectiva
- » Neuroquímica y psicofarmacología
- » Psicología del trabajo
- » Métodos de investigación en psicología III
- » Reflexión universitaria I

SÉPTIMO SEMESTRE

- » Práctica con poblaciones específicas
- » Práctica profesional y de servicio social
- » Evaluación neuropsicológica
- » Optativa III
- » Psicología educativa II
- » Reflexión universitaria III

SEGUNDO SEMESTRE

- » Práctica del desarrollo adolescente
- » Técnicas y estrategias de prevención
- » Teoría y técnica de la entrevista
- » Neurofisiología
- » Comunicación oral y escrita
- » Métodos de investigación en psicología I
- » Procesos cognoscitivos I

CUARTO SEMESTRE

- » Práctica del proceso grupal
- » Personalidad disfuncional II
- » Evaluación psicológica II
- » Bases neurobiológicas de la conducta emotiva
- » Psicología social
- » Investigación cualitativa
- » Cultura y subjetividad

SEXTO SEMESTRE

- » Práctica de integración de casos
- » Nuevas tendencias de la psicología
- » Optativa I
- » Optativa II
- » Psicología organizacional
- » Taller de investigación
- » Reflexión universitaria II

OCTAVO SEMESTRE

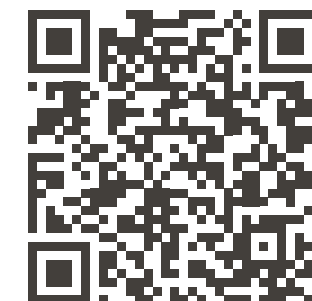
- » Práctica de intervención psicológica
- » Taller de sexualidad humana
- » Optativa IV
- » Optativa V
- » Psicología clínica
- » Optativa VI
- » Reflexión universitaria IV

UNIVERSIDAD IBEROAMERICANA

Ingresar a la Ibero es formar parte del sistema universitario más grande del mundo: con 8 universidades en distintas ciudades de México, 31 universidades jesuitas en Latinoamérica y 220 instituciones universitarias jesuitas en el resto del orbe. Es el espacio donde alumnos y maestros se reúnen a compartir su saber, a discutir y a vivir, donde confluyen diversos pensamientos, religiones y culturas.

Nuestra universidad ha sido reconocida en la categoría de Liderazgo Internacional, la más alta distinción otorgada por la Secretaría de Educación Pública (SEP), como resultado de aprobar exigentes evaluaciones de calidad aplicadas a las Instituciones de educación superior.

En la Ibero más que formar a los mejores del mundo, buscamos formar **A LOS MEJORES PARA EL MUNDO.**



**ATENCIÓN
PREUNIVERSITARIA**

5950 4000 exts. 7440 y 4378
atencion.preuniversitaria@ibero.mx

» INTERCAMBIOS

Cursa un semestre o año en cualquiera de las más de 250 instituciones con las que tenemos convenio por el mismo costo.

» OPCIÓN CERO PARA TITULARTE

Titúlate sin realizar tesis.

» CURRÍCULO FLEXIBLE

A partir del segundo semestre, puedes elegir tus materias, profesorado y horario, de acuerdo con tus necesidades e intereses.

Universidad Iberoamericana → preuniversitarios.ibero.mx
Estudios con reconocimiento de validez oficial por decreto presidencial del 3 de abril de 1981, SEP.

Licenciatura en PSICOLOGÍA



IBERO
Ciudad de México • Tijuana

Universidad Iberoamericana Ciudad de México

Planes de Estudio

La información de la carrera en este documento corresponde al plan de estudios SUJ, el cual aplica para estudiantes que hayan ingresado a la carrera hasta agosto del 2022.

Los y las estudiantes que ingresaron a partir de enero 2023 cursan materias de los Planes Manresa, los cuales puedes consultar en:

licenciaturas.ibero.mx